



4to. Flash informativo Mesa Sectorial Servicios a la Salud



Instalación de la Comisión de Economía Popular, iniciativa de fortalecimiento de las competencias laborales del país.



Representantes del Gobierno, de la economía popular, agremiaciones y voceros del SENA, se dieron cita en el Centro de Mercados, Logística y TI para este importante evento.

Bogotá, octubre 29 de 2024 - En el marco de la estrategia Full Popular y de las Mesas Sectoriales, el SENA llevó a cabo la instalación oficial de la Comisión de Economía Popular, un espacio diseñado para promover la inclusión y el fortalecimiento de competencias laborales en sectores de la economía popular. Este esfuerzo busca apoyar a micronegocios, trabajadores independientes y asociaciones en su acceso a formación, certificación y oportunidades de emprendimiento.

El evento contó con la participación de Luis Alejandro Jiménez Castellanos, Director del Sistema Nacional de Formación para el Trabajo, quien resaltó la importancia de la economía popular como motor de desarrollo inclusivo en el país. Entre los momentos destacados estuvo la firma simbólica de instalación para sellar el compromiso con las economías locales, así como una serie de ponencias; Gerardo Medina Rosas, Director Regional del Distrito Capital, abordó las iniciativas y buenas prácticas que impactan positivamente en este sector. Además, se presentó la oferta del SENA para la economía popular, que incluye certificaciones laborales, formación complementaria y acceso al Fondo Emprender.

Con esta iniciativa, el SENA reafirma su compromiso con la generación de oportunidades y el desarrollo de competencias para la vida productiva de miles de personas que conforman la llamada economía de los excluidos. A través de formación para el trabajo y certificaciones de competencias laborales, la Comisión de Economía Popular se posiciona como una herramienta clave para transformar vidas, mejorar la movilidad laboral y fortalecer los microemprendimientos del país.



Mesas
Sectoriales

¿Qué es la Comisión de Economía Popular?

Es una iniciativa que hace parte del programa de gobierno *FULL popular* que busca promover, fortalecer y apoyar a los sectores económicos que operan bajo modelos alternativos de producción, distribución y consumo. Esto incluye a trabajadores independientes, emprendimientos comunitarios, cooperativas, asociaciones y cualquier actividad económica que priorice el bienestar colectivo, la sostenibilidad, y la justicia social.

¿Por qué hacer parte de esta comisión?

Reconocimiento social

Las personas y organizaciones que hagan parte de la comisión serán actores clave para el cierre de brechas de capital humano de la economía popular, transformando el desarrollo inclusivo del país.

Certificación por Competencias Laborales

Los colombianos que ejecutan labores relacionadas con la Economía Popular pueden evaluar y certificar sus conocimientos, a través del Sistema Nacional de Formación para el Trabajo del SENA.

Formación para el trabajo

Acceder a programas de formación, herramientas y recursos ofrecidos por instituciones como el SENA para mejorar sus habilidades y capacidades productivas.

Relacionamiento

Ser miembro lo conecta con una comunidad de emprendedores y actores del sector que comparten valores similares, lo que facilita la colaboración, el intercambio de ideas y el crecimiento conjunto.

Lo invitamos a ser parte de la comisión de Economía popular, escaneando el código QR.

Ingresa también en el link



<https://dsnft.sena.edu.co/competenciasws/servle/t/com.senacompetenciaspro.wpregistroprecarta>

Informe de Mesa Sectorial 2024

- Vinculación y articulación de actores en proyectos al sector.
- Posicionamiento de la Mesa Sectorial con las diferentes organizaciones del sector.

Organizaciones vinculadas por sector

S. Productivo



259

S. Academia



167

S. Gobierno



33

Evaluación de Gestión la Mesa Sectorial

Las Mesas Sectoriales, están en constante evolución gracias a su proceso de evaluación interna. Este mecanismo permite tomar decisiones estratégicas, diseñar acciones de mejora y proyectar objetivos clave para el siguiente año, asegurando siempre su pertinencia en el sector productivo.

Escala de gestión de la mesa

Resultado de gestión de la Mesa

● Alta: 8,1–10

9.0

ALTA

PROYECTO ANUAL DE ESTANDARIZACIÓN – PAE 2024

Meta de Mesa

6

Estándares / Normas nuevas o actualizadas

Meta Nacional

12

Estándares / Normas Trabajadas en red por otros Centros de Formación

80%

un productos NSCL, se encuentra para aprobación del Consejo Directivo Nacional

90%

Dos productos se encuentran en verificación metodológica 3 en post validación técnica.

70

Normas Vigentes

230

Programas de Formación Impactados

Noticias que impactan a las Mesas Sectoriales



Azucena: Fortaleciendo la formación en procesos administrativos del sector salud

Azucena es una inteligencia artificial controlada, desarrollada por el Servicio Nacional de Aprendizaje (SENA) con el propósito de fortalecer la formación de aprendices en cuanto a procesos administrativos del sector salud: Admisiones, Afiliaciones, Facturación y Orientación al Usuario.

Azucena tiene componentes tangibles como acceso desde computadora o Tablet, soporte de base robótica, conexión a impresora en red y cuenta con componentes intangibles como el reconocimiento de voz y capacidad de hablar, base de datos integral y repositorio multimedia

Para interactuar con Azucena ella saluda, se presenta y socializa la información con la que cuenta e invita a participar activamente en los temas de preferencia, plantea preguntas, da respuestas, explora escenarios de práctica, facilita la consulta de documentos PDF interactivos, cambia de tema cuando se le requiere y se despide.

Proporciona a los aprendices del Centro de Formación de Talento Humano en Salud del SENA las herramientas necesarias para navegar eficientemente por su interfaz y utilizar todas sus funciones avanzadas

Igualmente genera respuestas precisas y orientación personalizada a los aprendices, garantizando que obtengan información relevante y útil para sus consultas en el ámbito de la administración de servicios de salud.

El año en eventos

I Consejo Ejecutivo

El jueves 14 de marzo se desarrollo el primer Consejo Ejecutivo, de manera virtual, realizando presentación de los nuevos integrantes a la Mesa Sectorial Servicios a la Salud.



III Consejo Ejecutivo

El jueves 15 de agosto, se desarrolló el tercer Consejo Ejecutivo, de manera virtual, realizando presentación y avances plan de acción 2024



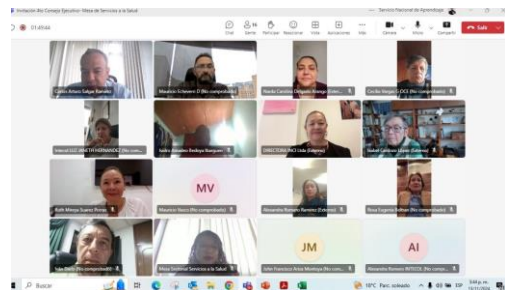
II Consejo Ejecutivo

El jueves 16 de mayo se desarrollo el segundo Consejo Ejecutivo, de manera virtual, para presentar avances del plan de acción 2024 y socializar requerimientos del sector



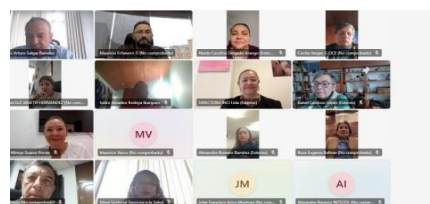
IV Consejo Ejecutivo

El miércoles 13 de noviembre, se desarrolló el cuarto Consejo Ejecutivo, de manera virtual, realizando presentación y avances plan de acción 2024



Reunión Anual

El jueves 5 de diciembre, se desarrolló la reunión anual de manera virtual con todos los integrantes de la Mesa Sectorial Salud, realizando presentación de los avances plan de acción 2024 y propuesta para el 2025



Una mirada al 2024 desde la presidencia de la Mesa Sectorial



**Dr. Mauricio
Echeverri**

Presidente Mesa Sectorial
Servicios a la Salud

Durante el año 2024, se cumplieron con los objetivos planteados: Siendo así que se hicieron los cuatro (4) consejos citados por agenda. Se lograron escenarios de diálogo con el gobierno nacional: Incluir como invitados tanto al Ministerio de Educación como salud en los Consejos Ejecutivos de la Mesa. Se actualizó los perfiles funcionales de los cinco (5) auxiliares en salud vigentes. El jueves 12 de agosto, se desarrolló el evento Rol del Promotor de Salud en la Estrategia de Atención Primaria en Salud, se desarrolló en las instalaciones del Centro de Formación de Talento Humano en Salud, de la mano del ministerio de Salud, con una excelente participación presencial y virtual del talento Humano en Salud. Se avanzó en la ejecución del Proyecto Anual de Estandarización – PAE 2024 Mesa Sectorial de Servicios a la Salud y Mesa Sectorial de Gestión de procesos productivos. Sin temor a equivocarnos podemos con orgullo decir que la mesa sectorial de salud cumplió con sus objetivos, demostrando que el trabajo entre los diferentes actores del sistema, a través de la construcción de consensos, lleva a mejores resultados y a un mejor sector para nuestros pacientes y trabajadores.



FELIZ NAVIDAD Y PROSPERO 2025

Gracias por ser parte de los logros alcanzados este año. Su compromiso, dedicación y visión han sido esenciales para continuar fortaleciendo el talento humano y cerrando brechas en los diferentes sectores productivos de nuestro país.

Que esta Navidad esté llena de unión, alegría y momentos inolvidables, y que el 2025 sea un año de nuevos retos, éxitos y oportunidades para seguir construyendo juntos un futuro más competitivo e inclusivo.

#ConectandoSectores2025

Evaluación de la experiencia

Sí aún no ha diligenciado nuestra encuesta de satisfacción como integrante de la Mesa Sectorial, lo invitamos a escanear el código o hacer clic en el siguiente enlace <https://forms.office.com/r/WCkGYQcX8f>



Escanéeme

Mas información

✉ mesasalud@sena.edu.co

📍 Centro de Formación de Talento Humano en SALUD -
Regional Distrito Capital, Cra 6 N° 45 - 42
Chapinero- Bogotá.

Síguenos en redes sociales



Mesas Sectoriales Comercio y Servicios

#ConectandoSectores